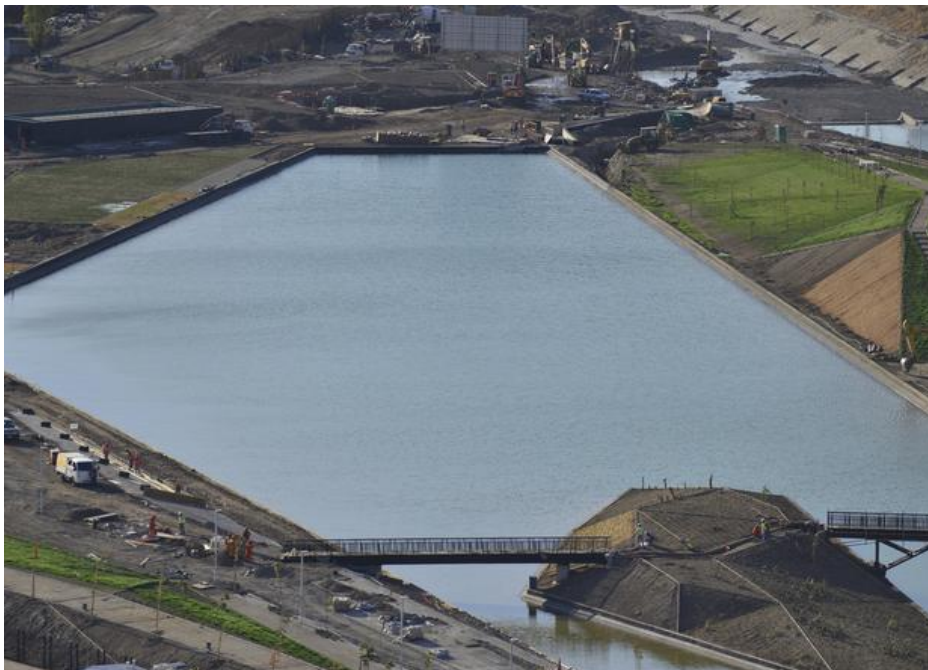


## **El Mapocho Navegable**

### **Parque Fluvial Padre Renato ☐ Poblete - Comuna de Quinta Normal**

El Viernes 7 de Marzo 2014, el Presidente Piñera inauguró oficialmente el Parque Padre Renato Poblete (más conocido como "Mapocho Navegable") que consiste en una Laguna Artificial que tiene una pista de Remo de 400m x 28 m. Este proyecto es un viejo anhelo del Presidente Piñera, quien se comprometió personalmente en llevar adelante esta obra. Esperemos que esta Laguna sea utilizada para mostrar estos bellos deportes a la ciudadanía y que puedan disfrutar de los deportes náuticos. A continuación fotos reales:



# Parque Fluvial Mapocho

Last Updated Thursday, 06 August 2015 20:30





[info@remometro.com](mailto:info@remometro.com) de que tengas consultas o preguntas adicionales favor contáctate a: [info@remometro](mailto:info@remometro.com)